

NOS SAVOIRS FAIRE

Présentation de nos points forts et de nos compétences dans divers domaines d'activités

Points forts et segments d'excellence

Tertiaire

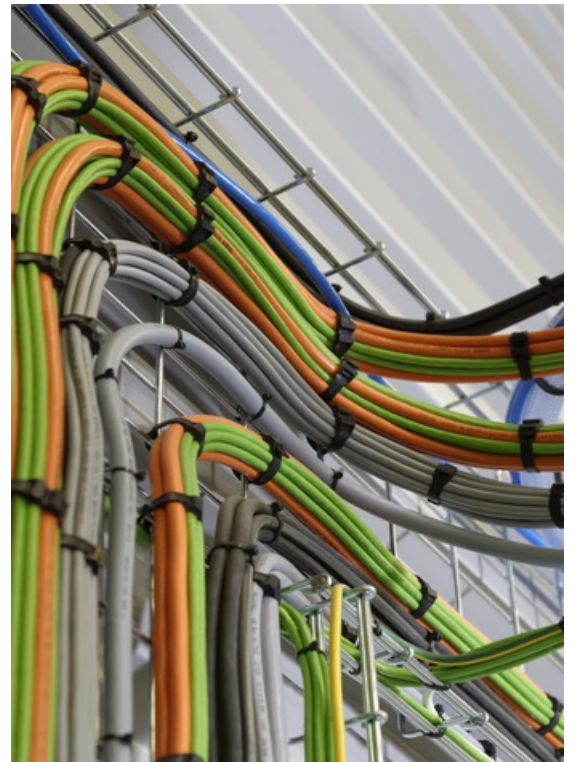
- ✓ Immobilier d'entreprises
- ✓ Bancaire (assurances...)
- ✓ Surface de vente

Industriel

- ✓ Distribution d'énergie

Points forts

- ✓ Relationnel client
- ✓ Réactivité, service
- ✓ Connaissance des normes en milieu industriel : C15-100, APSAD
- ✓ Maîtrise de nos réalisations
- ✓ Regroupement lots électricité, VMC (SF DF), climatisation



Notre expertises

Les courants faibles :

- ✓ **Câblage informatique cuivre et fibre optique**
Préconisation d'architectures de réseaux
Test des réseaux
Réalisation de connectiques de fibre par nos équipes (multimode)
- ✓ **Contrôle d'accès : barrière, portier, caméra IP**
Paramétrage et configuration
- ✓ **Alarme et détection incendie**
Marché lié au lot courants forts uniquement (SDV)
- ✓ **La climatisation - ventilation double flux:**
7 Groupes mono splits et tri-splits installés en 2017
2 ensembles de ventilation double flux



- ✓ Travaux en électricité Tertiaire et Industrielle
- ✓ Travaux de mise en conformité électrique (MCE) et dépannage
- ✓ Expertise technique énergie
- ✓ Distribution en automatisme en milieu industriel
- ✓ Courants faibles : câblage informatique, contrôle d'accès, intrusion, incendie

Domaines d'interventions

Banques – Assurances :

- ✓ Activité constante, porteuse et représentant une grande partie de nos interventions

Immobilier d'entreprise :

- ✓ Cette activité représente une très grande partie de nos interventions : spécialement sur la situation géographique Finistère & Morbihan
- ✓ Elle consiste principalement au réaménagement de bâtiments pour locations.
- ✓ Clients : promoteurs immobiliers privés : BIM, Eiffage, PICG.

Surface commerciale :

- ✓ Cette activité exige un savoir faire particulier pour des clients souvent exigeants : travaux en locaux ouvert au public, travaux de nuit, dépannage toujours urgents.

Bâtiments de production :



Notre structure pour votre projet :

Au stade de l'étude devis :

Revue de devis validant :

Capacité technique de l'entreprise
Faisabilité en termes de délai
Présence des moyens nécessaires au sein de l'entreprise

Etude technique réalisée par nos techniciens, ingénieurs et responsables d'affaires
Mise à prix avec validation technique et financière du Chef d'entreprise
Rédaction de l'offre
Mise en forme contractuelle suivant CCAP effectué par le secrétariat et validé par le Chef d'Entreprise

Au stade de la commande :

Revue de contrat
Mesure des écarts par rapport aux hypothèses du devis

Enregistrement de la commande :

Création d'un budget d'affaire et identification informatique (assure la traçabilité totale des événements jusqu'au complet encaissement et clôture fiscale)
Planification de :
- Montage chantier
- Mise en place des moyens humains et matériels (taches conduites par le Responsable d'affaires)
Réalisation des études et approvisionnements
Diffusion des documents, validation (échange) avec le représentant du Maître d'ouvrage
Réalisation sur site
Essais, mise en service, réception
Confection D.O.E.

Organisation spécifique garantissant la qualité de la prestation :

- ✓ Mise en place de l'équipe avec répartition des tâches
- ✓ Le Responsable d'affaire anime et coordonne l'équipe, mesure les avancements par rapport à la planification et conduit les travaux
- ✓ Contrôle la conformité des réalisations par rapport au marché

